

Lasting Connections

URANOS 3200 PME





LASTING CONNECTIONS

IT

In quanto pioniere dei materiali di consumo per la saldatura, Böhler Welding offre in tutto il mondo una gamma esclusiva di prodotti per la saldatura di giunzione. Più di 2.000 prodotti vengono adattati costantemente alle specifiche attuali dell'industria e ai requisiti dei clienti, certificati da istituti stimati e quindi approvati per le applicazioni più difficili nel campo delle saldature. In qualità di partner affidabile per i clienti, il motto "lasting connections" rappresenta la filosofia del brand sia in relazione alle saldature che ai rapporti personali.

FR

En tant que pionnier en matière de produits d'apport de soudage innovants, Böhler Welding propose une gamme de produits unique destinée au soudage d'assemblage dans le monde entier. Nous adaptons en continu plus de 2000 produits aux exigences de la clientèle et aux spécifications industrielles actuelles. Certifiés par des institutions respectées, ils bénéficient donc des agréments nécessaires pour s'attaquer aux applications de soudage les plus complexes. Forts de la philosophie « Lasting Connections » de notre marque en termes de soudage comme de relations humaines.

ES

Como pioneros en materiales de soldadura, Böhler Welding ofrece en todo el mundo una gama exclusiva de productos para la soldadura de unión. Más de 2000 productos se adaptan constantemente a las especificaciones actuales de la industria y a los requisitos de los clientes, siendo certificados por importantes instituciones y aprobados para las aplicaciones más difíciles en el área de la soldadura. En calidad de socio de confianza para los clientes, el lema "lasting connections" representa la filosofía de la marca, tanto en el ámbito de la soldadura como en las relaciones personales.

I nostri clienti beneficiano di un partner con

- » la massima esperienza nella saldatura di giunzione e che fornisce il miglior supporto applicativo disponibile al mondo
- » specializzato e leader nelle soluzioni alle problematiche locali e globali
- » concentrato sulle necessità e sui successi dei clienti
- » presente in tutto il mondo con stabilimenti, uffici e distributori

Nous sommes un partenaire fiable pour nos clients

- » l'expérience la plus solide en matière d'assemblage afin de fournir la meilleure assistance en matière d'applications à l'échelle mondiale
- » les meilleures solutions de produit spécialisées de leur catégorie pour faire face aux défis locaux, comme internationaux
- » des solutions élaborées en fonction de leurs besoins pour garantir leur succès
- » une présence mondiale par le biais de nos usines, nos bureaux et nos distributeurs.

Nuestros clientes se benefician de un socio con:

- » Gran experiencia en la soldadura de unión, ofreciendo el mayor soporte en infinidad de aplicaciones
- » Especializado y líder en las soluciones a los problemas locales y globales
- » Concentrado en las necesidades y el éxito de los clientes
- » Presente en todo el mundo con oficinas, distribuidores y centros de fabricación



IT

GENERATORE PER SALDATURA MIG/MAG, MIG/MAG PULSATO, TIG DC LIFT ED ELETTRODO

URANOS 3200 PME è un generatore di saldatura che combina in modo ottimale l'alta tecnologia del controllo digitale ad una grande semplicità di utilizzo per dare come risultato una saldatura affidabile e di elevata qualità.

FR

GÉNÉRATEURS POUR SOUDAGE MIG/MAG, MIG/MAG PULSÉ, TIG LIFT ET À L'ÉLECTRODE

La source d'alimentation de soudage URANOS 3200 PME associe un contrôle numérique avancé à une facilité d'utilisation exceptionnelle pour garantir des résultats de soudage de qualité supérieure.

ES

GENERADOR PARA SOLDADURA MIG/MAG, MIG/MAG PULSADA, TIG DC LIFT Y ELECTRODO

URANOS 3200 PME es un generador de soldadura que combina de manera óptima la alta tecnología del control digital con una gran facilidad de uso para obtener soldaduras fiables y de alta calidad.



APPLICAZIONI

Generatore a tecnologia inverter in grado di rispondere alle esigenze di saldatura di qualsiasi campo di applicazione. La ricchezza di funzioni e soluzioni tecnologiche, ne fanno un prodotto apprezzato in tutti i settori applicativi in cui è richiesta una saldatura affidabile, di elevata qualità e produttività.

SISTEMA MIG/MAG COMPLETO

I generatori 3200 PME realizzano processi di saldatura: MIG/MAG (GMAW), MIG/MAG pulsato (GMAW-P), TIG DC Lift e ad elettrodo (MMA-SMAW).

In modalità MIG/MAG il controllo elettronico della saldatrice regola sinergicamente tutti i parametri di saldatura.

TECNOLOGIA AVANZATA E RENDIMENTI ELEVATI

URANOS 3200 PME è equipaggiato con i sistemi di controllo più avanzati sviluppati e brevettati per garantire prestazioni di eccellenza.

Il controllo del generatore è totalmente gestito in tecnologia digitale con DSP (Digital Signal Processor).

A bordo macchina è integrata la tecnologia Multiline Three-Level che garantisce un assorbimento di corrente, dalla linea di alternata trifase, ad elevato fattore di potenza, in un intervallo di tensioni da 180 VAC a 460 VAC, aumentando così la potenza in uscita e riducendo i consumi e l'impatto sulla rete di alimentazione.

Il generatore può essere equipaggiato su richiesta con pannello di controllo iPanel da 3,5" integrato a bordo macchina. URANOS 3200 PME dispone inoltre del sistema VRD per la riduzione automatica della tensione a vuoto.

ARCO INTELLIGENTE

L'innovazione principale della serie URANOS 3200 è l'integrazione del nuovo controllo digitale DDWC® con una grande potenza e velocità di calcolo. Questo consente al sistema di reagire in modo estremamente veloce alle variazioni delle condizioni di saldatura, ricalcolando e regolando tutti i parametri al valore ottimale, realizzando un arco di saldatura "intelligente" che si auto adatta continuamente in modo da consentire una processo sempre ottimale. Saldare per credere.

APPLICATIONS

Générateurs à technologie onduleur conçus pour satisfaire les besoins de soudure de tous les domaines d'application. Une large gamme de fonctions et de solutions technologiques font de ces générateurs une solution parfaitement adaptée pour toutes les applications exigeant fiabilité, qualité supérieure et grande productivité.

SYSTÈME MIG/MAG COMPLET

Les sources d'alimentation 3200 PME peuvent être utilisés pour souder avec les procédés MIG / MAG (GMAW), MIG / MAG pulsé (GMAW-P), TIG DC Lift et électrode (MMA-SMAW). En mode MIG / MAG, le système de contrôle électronique régule de manière synergique tous les paramètres de soudage.

TECNOLOGIE DE POINTE ET RENDEMENTS ÉLEVÉS

L'URANOS 3200 PME est équipé des derniers systèmes de contrôle développés et brevetés afin de garantir d'excellentes performances.

Le contrôle du générateur est entièrement géré en utilisant la technologie numérique DSP (Digital Signal Processor).

La machine intègre la technologie Multiline Three-Level qui garantit une absorption de courant de la ligne triphasée AC, avec un facteur de puissance élevé, dans une gamme de tensions de 180 VAC à 460 VAC, augmentant ainsi la puissance et réduisant les niveaux de consommation. et l'impact sur le réseau d'alimentation électrique.

Sur demande, la source d'alimentation peut être équipée d'iPanel 3,5". URANOS 3200 PME dispose également du système VRD pour la réduction automatique de la tension à vide.

ARC INTELLIGENT

L'innovation principale de l'URANOS 3200 est l'intégration de la nouvelle commande numérique DDWC® avec une puissance élevée et une vitesse de calcul rapide.

Cela permet au système de réagir extrêmement rapidement aux changements de conditions de soudage, en recalculant et en ajustant tous les paramètres à la valeur optimale et en fournissant un arc de soudage «intelligent» qui s'adapte en permanence pour toujours assurer un processus optimal.

APLICACIONES

Generador de tecnología inverter capaz de responder a requisitos de soldadura de cualquier campo de aplicación. La diversidad de funciones y soluciones tecnológicas, lo convierten en un producto apreciado en todos los sectores de aplicación en los que se requiere soldadura fiable de alta calidad y productividad.

COMPLETAR EL SISTEMA MIG/MAG

Los generadores 3200 PME realizan todos los procedimientos de soldadura: MIG/MAG (GMAW), MIG/MAG pulsado (GMAW-P), TIG DC Lift y electrodo (MMA-SMAW).

En función MIG/MAG, el control electrónico del equipo regula sinérgicamente todos los parámetros de soldadura.

TECNOLOGÍA AVANZADA Y ALTOS RENDIMIENTOS

URANOS 3200 PME está equipado con los sistemas de control más avanzados desarrollados y patentados para garantizar un rendimiento excelente.

El control del generador está totalmente gestionado en tecnología digital con DSP (procesador de señal digital).

La tecnología Multiline Three-Level está integrada a bordo de la máquina, lo que garantiza una absorción de corriente, de la línea alterna trifásica, con un factor de potencia alto, en un rango de voltajes de 180 VAC a 460 VAC, aumentando así la potencia de salida y reduciendo el consumo e impacto en la red de suministro.

El generador se puede equipar bajo petición con un panel de control iPanel de 3,5 " integrado en la máquina. URANOS 3200 PME también tiene el sistema VRD para la reducción automática de voltaje de vacío.

ARCO INTELIGENTE

La principal innovación de la serie URANOS 3200 es la integración del nuevo control digital DDWC® con gran potencia y velocidad de cálculo. Esto permite que el sistema reaccione de forma extremadamente rápida a las variaciones en las condiciones de soldadura, recalibrando y ajustando todos los parámetros al valor óptimo, creando un arco de soldadura "inteligente" que se adapta continuamente para permitir un proceso siempre óptimo. Soldar para crear.





IT

UNITÀ TRAINAFILO WF 4000 / WF 3000

Le unità trainafilo WF 4000 / WF 3000 sono di completa nuova concezione per portabilità e leggerezza e implementano soluzioni di grande utilità. La struttura di contenimento in alluminio e plastica è particolarmente robusta ed adeguata agli ambienti di lavori più severi. Le unità sono disponibili nelle versioni CLASSIC, SMART. Il modello WF 3000 è equipaggiato con alloggiamento bobina esterno. Il gruppo trainafilo WF 4000 / WF 3000 possiede un azionamento a due rulli con upgrade opzionale a quattro e può essere equipaggiata su richiesta con ruote standard da 63 mm o con ruote maggiorate da 125mm. WF 4000 / WF 3000 è predisposta per il collegamento di torce PUSH PULL.

FR

DÉVIDOIRS WF 4000 / WF 3000

Les dévidoirs WF 4000 / WF 3000 bénéficient d'une conception entièrement nouvelle en termes de transportabilité et de légèreté et offrent des solutions d'une grande utilité. Le boîtier en aluminium et plastique est particulièrement robuste et adapté aux conditions de travail les plus difficiles. Les unités sont disponibles dans les versions CLASSIC, SMART. Le modèle WF 3000 est équipé d'un emplacement de bobine extérieur. Les dévidoirs WF 4000 / WF 3000 possèdent un système d'entraînement à deux galets, avec possibilité d'extension optionnelle à quatre galets, et ils peuvent être équipés sur demande de roues standard de 63 mm ou de roues surdimensionnées de 125 mm. Les dévidoirs WF 4000 / WF 3000 sont prévus pour le raccordement de torches PUSH PULL.

ES

UNIDAD DE ALIMENTACIÓN DE ALAMBRE WF 4000 / WF 3000

Las unidades de alimentación de alambre WF 4000 / WF 3000 son un completo nuevo concepto en cuanto a la portabilidad, ligereza e implementan soluciones de gran utilidad. Las unidades están disponibles en las versiones CLASSIC, SMART. El modelo WF 3000 está equipado con carcasa de bobina externa. La unidad de alimentación de alambre WF 4000 / WF 3000 tiene una unidad de dos rodillos con opción de mejora a cuatro y puede ser equipado a petición con ruedas estándar 63 mm o con ruedas sobredimensionadas de 125 mm. WF 4000 / WF 3000 está diseñado para conectar antorchas PUSH PULL.



WF 4000



WF 3000



IT

WF 4000 / WF 3000 SMART

L'unità trainafile WF 4000 / WF 3000 SMART è equipaggiata con un pannello di controllo della linea iPanel, che dispone di un display da 3,5", con una interfaccia utente particolarmente semplice, unica nel suo campo. In ogni condizione di saldatura è possibile richiamare gli oltre 80 programmi di saldatura pre-caricati. Attraverso l'impiego di queste curve sinergiche, una volta impostati i valori del materiale del filo, del diametro e del tipo di gas impiegato, il sistema di controllo del generatore regola automaticamente tutti i parametri di saldatura. WF 4000 / WF 3000 SMART consente all'utente di creare e memorizzare fino a 64 programmi di saldatura personalizzati.

FR

WF 4000 / WF 3000 SMART

Les dévidoirs WF 4000 / WF 3000 SMART sont équipés d'un iPanel intégrant un écran 3,5 "avec une interface intuitive unique dans son domaine. Jusqu'à 80 programmes de soudage prédéfinis peuvent être sélectionnés pour répondre à tous les besoins possibles. Grâce à ces courbes synergiques, après avoir renseigné la nuance et le diamètre du fil, ainsi que le type de gaz employé, le système de contrôle du générateur règle automatiquement tous les paramètres de soudage. Le WF 4000 / WF 3000 SMART vous permet également de mémoriser jusqu'à 64 programmes de soudage personnels.

ES

WF 4000 / WF 3000 SMART

La unidad de alimentación de alambre WF 4000 / WF 3000 SMART está equipada con un panel de control de la línea iPanel, que presenta una pantalla de 3.5 ", con una particular interfaz de usuario simple, único en su campo. En cualquier condición de soldadura es posible recordar más de 80 programas de soldadura precargados. Mediante el uso de estas curvas sinérgicas, una vez se escogen los valores de diámetro y de material del hilo y el gas utilizado, el sistema de control del generador ajusta automáticamente todos los parámetros de soldadura. WF 4000 / WF 3000 SMART permite al usuario crear y almacenar 64 programas de soldadura personalizados.

WF 4000 / WF 3000 CLASSIC

Il pannello consente una gestione della saldatura in sinergia sia sfruttando gli oltre 80 programmi installati che attraverso la creazione e memorizzazione di programmi personali. Tutti i programmi sono facilmente richiamabili per avere sempre la soluzione adatta ad ogni situazione. WF 4000 / WF 3000 CLASSIC permette inoltre la scelta del procedimento di saldatura tra elettrodo, MIG manuale e MIG sinergico e integra il dispositivo VRD per il controllo della tensione a vuoto. WF 4000 / WF 3000 CLASSIC è disponibile solo in combinazione con URANOS 3200 PME con pannello comando iPanel a bordo macchina.

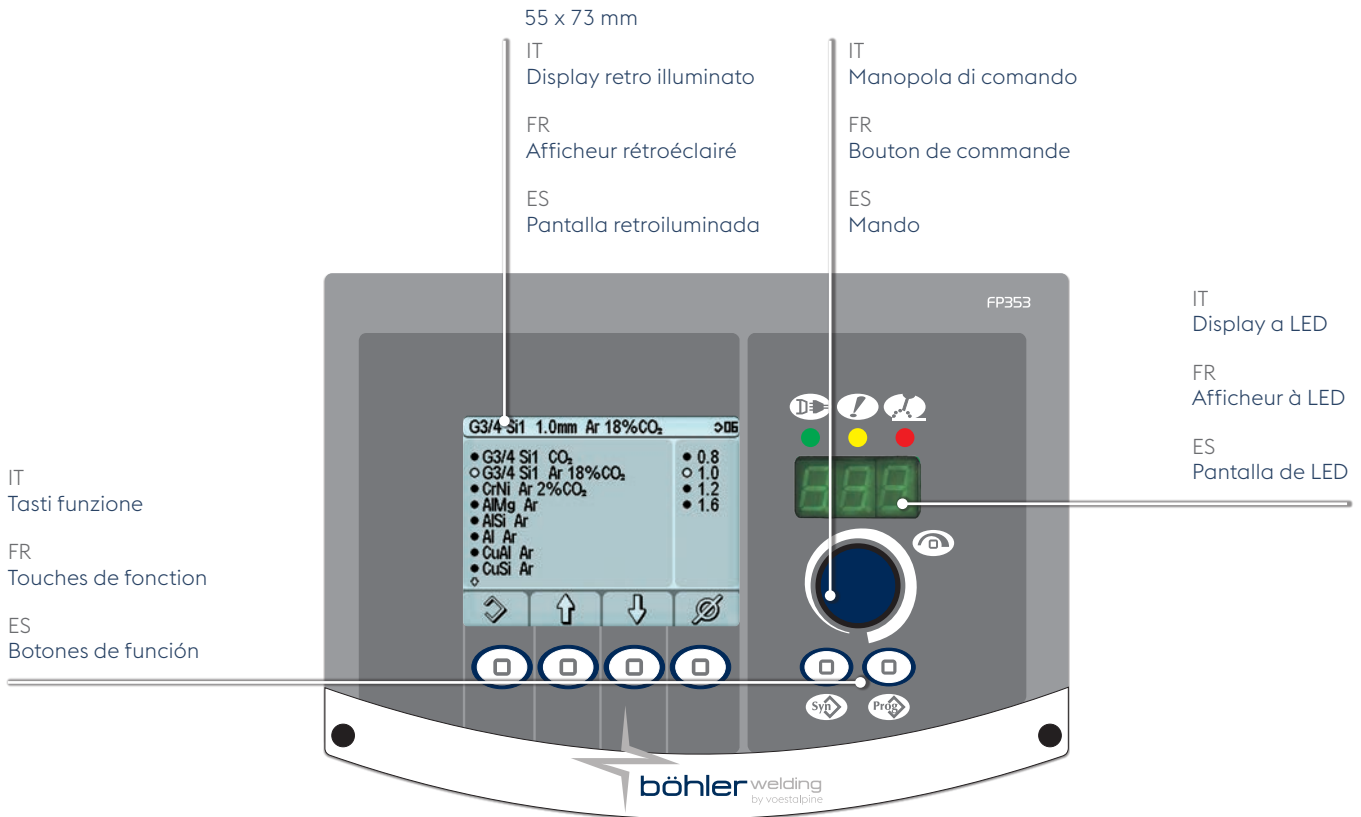
WF 4000 / WF 3000 CLASSIC

Le panneau permet la gestion synergique du soudage, soit par sélection de l'un des plus de 80 programmes installés, soit par création et mémorisation de programmes personnels. Tous les programmes peuvent être facilement rappelés pour toujours avoir la solution adaptée à chaque situation. Les modèles WF 4000 et WF 3000 CLASSIC permettent également de choisir le procédé de soudage entre électrode, MIG manuel et MIG synergique et intègrent le dispositif VRD pour le contrôle de la tension à vide. Le WF 4000 / WF 3000 CLASSIC est uniquement disponible avec l'URANOS 3200 PME avec l'iPanel embarqué.

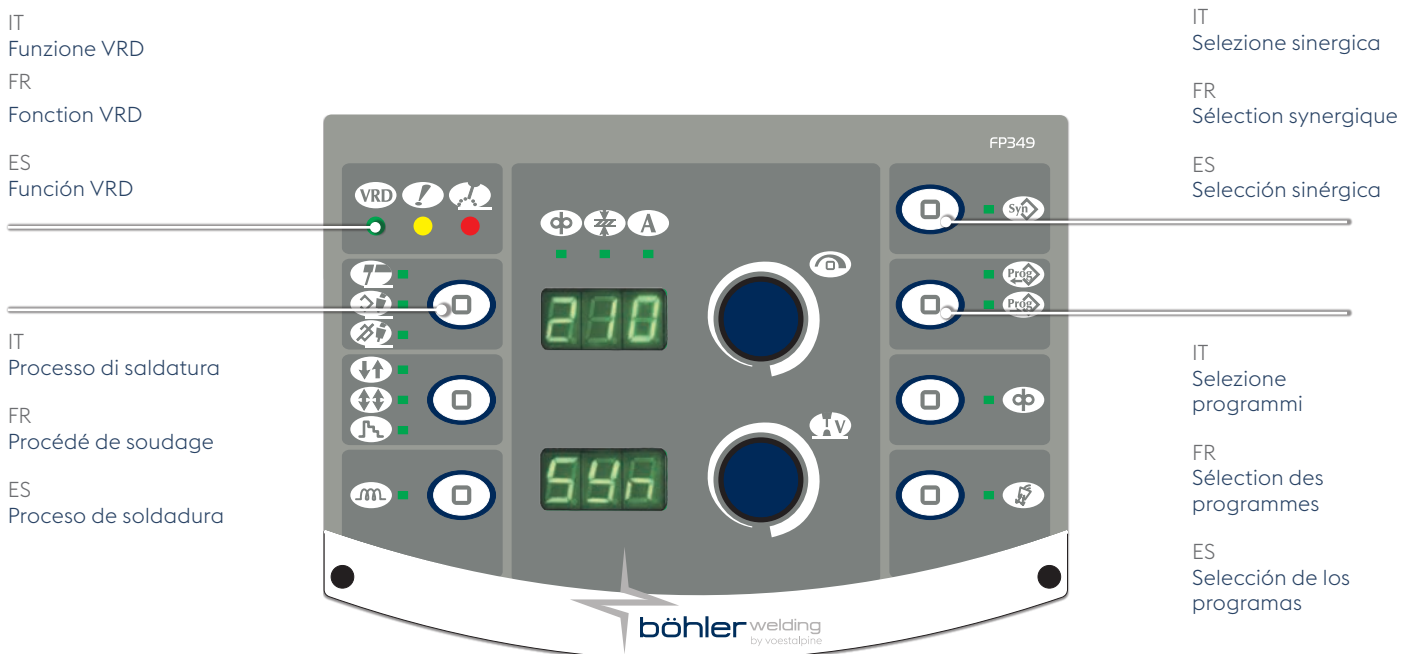
WF 4000 / WF 3000 CLASSIC

El panel permite una gestión de soldadura sinérgica, ya sea mediante la utilización de uno de los más de 80 programas instalados o mediante la creación y el almacenamiento de programas personales. Todos los programas se seleccionan rápida y fácilmente para tener así la solución adecuada a cada situación. WF 4000 / WF 3000 CLASSIC también permite la elección del proceso de soldadura entre electrodo, MIG manual y MIG sinérgico e integra el dispositivo VRD para el control del voltaje de vacío. WF 4000 / WF 3000 CLASSIC solo está disponible en combinación con URANOS 3200 PME con panel de control iPanel en la máquina.

WF 4000 / WF 3000 SMART



WF 4000 / WF 3000 CLASSIC





IT

SOLUZIONI AVANZATE

URANOS 3200 PME è green@wave®, programma che identifica i generatori progettati per il risparmio energetico in linea con la normativa EN61000-3-12 e per una maggiore responsabilità collettiva verso l'ambiente.

URANOS 3200 PME è equipaggiato con tecnologia U.P.F.R. per la correzione del fattore di potenza che consente una elevatissima efficienza nell'assorbimento di corrente dalla rete, e può essere connesso al sistema Weld@Net per una gestione efficiente e completa di impianti a saldatrici multiple.

FR

SOLUTIONS INNOVANTES

URANOS 3200 PME est une source d'énergie green@wave®. Green@wave est la plate-forme pour l'économie d'énergie selon la norme EN61000-3-12, et pour une plus grande responsabilité environnementale.

L'URANOS 3200 PME est équipé de la technologie U.P.F.R. pour la correction du facteur de puissance, qui permet une efficacité très élevée dans l'absorption de courant du réseau. Il peut aussi être raccordé au système Weld@Net pour une gestion efficace et complète d'installations à générateurs multiples.

ES

SOLUCIONES AVANZADAS

URANOS 3200 PME es green@wave®, un programa que identifica los generadores diseñados para el ahorro de energía en línea con el estándar EN61000-3-12 y para una mayor responsabilidad colectiva hacia el medio ambiente. URANOS 3200 PME está equipado con U.P.F.R. para la corrección de la factor de potencia que permite una muy alta eficiencia en la absorción de corriente de la red, y se puede conectar al sistema Weld@Net para una gestión eficiente completo con múltiples máquinas de soldadura.

IT

UNITÀ DI RAFFREDDAMENTO WU 2000

La nuova unità di raffreddamento WU 2000 è equipaggiata con una potente pompa rotativa a basse emissioni sonore. Il controllo diretto aziona proporzionalmente la pompa in base alle reali necessità di raffreddamento della torcia.

A bordo dell'unità sono inoltre integrati un dispositivo di controllo della circolazione del fluido refrigerante (flussostato) e un display a LED che visualizza la temperatura del fluido stesso.

FR

UNITÉ DE REFROIDISSEMENT WU 2000

La nouvelle unité de refroidissement WU 2000 est équipée d'une puissante pompe rotative à faible émission de bruit. La gestion de l'unité de refroidissement est effectuée par le générateur en fonction des besoins effectifs de refroidissement. L'unité comprend également un dispositif contrôle de la circulation du liquide de refroidissement (interrupteur de débit) et un affichage à LED montrant la température du liquide lui-même.

ES

UNIDAD DE REFRIGERACIÓN WU 2000

La nueva unidad de refrigeración WU 2000 está equipada con una potente bomba rotativa con bajas emisiones de ruido. El control directo acciona proporcionalmente la bomba en base a las necesidades reales de enfriamiento de la antorcha. Un dispositivo también está integrado en la unidad control de la circulación del fluido refrigerante (controlador de caudal) y e una pantalla LED que muestra la temperatura del fluido en sí.

IT

Raccordo/innesto d'uscita liquido refrigerante

FR

Raccord de sortie du liquide de refroidissement

ES

Racor/unión de salida del líquido refrigerante

IT

Raccordo/innesto d'ingresso liquido refrigerante

FR

Raccord d'entrée du liquide de refroidissement

ES

Racor/unión de entrada del líquido refrigerante

COMUNICAZIONE CAN BUS

Il sistema inoltre è stato progettato per essere totalmente immune da disturbi dovuti alla presenza di campi elettromagnetici al fine di trasmettere i dati presenti nel sistema in tutta sicurezza e velocità (500 Kbs) e rendere possibili l'aggiornamento/personalizzazione e la diagnostica della macchina.

COMMUNICATION CAN BUS

Le système a été conçu pour être totalement exempt de perturbations dues à la présence de champs électromagnétiques afin de transmettre rapidement les données présentes dans le système en toute sécurité (500 kbs) et ainsi rendre possibles la mise à jour/personnalisation et le diagnostic de l'appareil.

COMUNICACIÓN CAN BUS

El sistema también ha sido diseñado para ser totalmente inmune a las perturbaciones debidas a la presencia de campos electromagnéticos para transmitir datos en el sistema con total seguridad y velocidad (500 Kbs) y posibilita la actualización / personalización y diagnóstico de la máquina.

IT

Display a LED

FR

Afficheur à LED

ES

Pantalla de LED

IT

Test gruppo di raffreddamento

FR

Test du refroidisseur

ES

Test grupo de refrigeración



IT

ALTRI PLUS

Accessori

Il sistema URANOS 3200 PME può essere integrato con accessori che incrementano ulteriormente le potenzialità e l'efficienza del sistema, tra cui la torcia DgMig per la saldatura MIG e una linea completa di controlli a distanza per la regolazione e la gestione del generatore da postazione remota.

FR

AUTRES ATOUTS

Accessoires

Le système URANOS 3200 PME peut être combiné avec des accessoires qui augmentent encore les capacités et l'efficacité du système, parmi lesquels les torches DgMig pour le soudage MIG et une gamme complète de commandes à distance pour le réglage et la gestion du générateur depuis un poste à distance.

ES

OTRAS VENTAJAS

Accesorios

El sistema URANOS 3200 PME se puede combinar con accesorios que aumentan aún más el potencial y eficiencia del sistema, incluida la antorcha DgMig para soldadura MIG y una línea completa de controles remotos para la regulación y administración del generador desde una ubicación remota.



RC 100

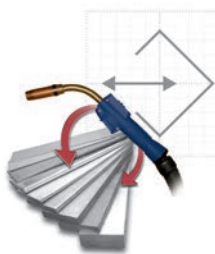
RC 180

RC 200

DgMig

PRESTAZIONI

PERFORMANCES PRESTACIONES

**Programs**

Permette la memorizzazione e la gestione di 64 programmi di saldatura personalizzabili dall'operatore.

Permet le stockage et la gestion de 64 programmes de soudage qui peuvent être personnalisés par l'opérateur.

Permite el almacenamiento y la administración de 64 programas de soldadura personalizables por el operador.

**Crater Filler**

Permette di regolare il valore della velocità filo durante la fase di chiusura della saldatura.

Permet de régler la vitesse de fil en fin de cordon.

Permite ajustar el valor de velocidad del alambre durante la fase de finalización de la soldadura.

**Mig Bilevel**

Permette la regolazione della velocità filo secondaria nella modalità di saldatura bilevel.

Permet le réglage de la vitesse du fil secondaire dans le mode de soudage bi-fils.

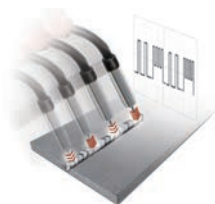
Permite la regulación de la velocidad del hilo secundario en modo de soldadura de dos niveles.

**Smart Start**

Questo innovativo controllo della fase di partenza garantisce inneschi sempre sicuri e la riduzione degli spruzzi di saldatura.

Ce contrôle de démarrage intelligent innovant garantit en permanence des démarrages fiables et réduit les projections.

Este control innovador en el inicio de la soldadura garantiza siempre cebados seguros y la reducción de las salpicaduras de soldadura.

**Double Pulse**

Consente di ottenere una migliore lavorazione degli spessori sottili e una particolare estetica del cordone di saldatura.

Permet une meilleure soudure des fines épaisseurs et un aspect lisse de la soudure.

Permite mejorar la soldadura de espesores finos y en el acabado superficial de las costuras de soldadura.





**Wire Ready**

Attraverso questa speciale funzione, si ottiene la bruciatura programmata del filo (filo mai incollato) e la perfetta preparazione del filo per l'innesco successivo.



Grâce à cette fonction spéciale, on obtient la fusion programmée du fil (procédé anti-collage) et la parfaite préparation du fil pour l'amorçage suivant.

A través de esta función especial, se obtiene la deposición controlada del hilo (sin posibilidad de pegarse) y la perfecta preparación del hilo para el cebado del arco posterior.

URANOS 3200 PME

URANOS 3200 PME						
	MIG/MAG		TIG		MMA	
	3x400V	3x230V	3x400V	3x230V	3x400V	3x230V
	20 A	30 A	20 A	30 A	20 A	30 A
P	12 kVA 11,5 kW	12,3 kVA 11,8 kW	10,3 kVA 9,7 kW	10,6 kVA 10 kW	13 kVA 12,4 kW	13,3 kVA 12,8 kW
X% (40°C)	50% 320 A 60% 310 A 100% 250 A	35% 320 A 60% 280 A 100% 230 A	60% 320 A 100% 270 A	45% 320 A 60% 300 A 100% 250 A	50% 320 A 60% 300 A 100% 250 A	35% 320 A 60% 270 A 100% 230 A
I₂	3-320 A					
U_o	75 V					
IP	23 S					
 mm l x w x h	620x240x460 mm					
 Kg	27,6 kg					

wu 2000	
	360Vdc
P	1,0 kW
	3,0 l
IP	23 S
 mm l x w x h	660x240x220 mm
 Kg	12 kg

	WF 4000 / WF 3000 CLASSIC	WF 4000 / WF 3000 SMART
P	120W	120W
ϕ	0.5-22m/min	0.5-22m/min
	2(4)	2(4)
\emptyset mm	1.0/1.2mm	1.0/1.2mm
 mm	200/300	200/300
IP	23 S	23 S
 mm l x w x h	640x250x460mm (WF 4000) 660x280x390mm (WF 3000)	640x250x460mm (WF 4000) 660x280x390mm (WF 3000)
 Kg	19kg (WF 4000) 20kg (WF 3000)	19kg (WF 4000) 20kg (WF 3000)

IT

L'attenzione alla "ricerca e sviluppo" possono determinare variazioni nei dati riportati.

FR

Notre Recherche et Développement étant en constante évolution, les caractéristiques techniques données peuvent être sujettes à modifications.

ES

Nuestra investigación y desarrollo es un proceso continuo, por lo que los datos ofrecidos pueden sufrir algún cambio

EN60974-1
EN60974-2
EN60974-5
EN60974-7
EN60974-10



JOIN! voestalpine Böhler Welding

With over 100 years of experience, voestalpine Böhler Welding is the global top address for the daily challenges in the areas of joint welding, repair, hardfacing and cladding as well as brazing. Customer proximity is guaranteed by more than 43 subsidiaries in 25 countries, with the support of 2,300 employees, and through more than 2,000 distribution partners worldwide. With individual consultation by our application technicians and welding engineers, we make sure that our customers master the most demanding welding challenges. voestalpine Böhler Welding offers three specialized and dedicated brands to cater our customers' and partners' requirements.



Lasting Connections – As a pioneer in innovative welding consumables, Böhler Welding offers a unique product portfolio for joint welding worldwide. More than 2000 products are adapted continuously to the current industry specifications and customer requirements, certified by well-respected institutes and thus approved for the most demanding welding applications. As a reliable partner for customers, "lasting connections" are the brand's philosophy in terms of both welding and people.



Tailor-Made Protectivity™ – UTP Maintenance ensures an optimum combination of protection and productivity with innovative and tailor-made solutions. Everything revolves around the customer and their individual requirements. That is expressed in the central performance promise: Tailor-Made Protectivity™.



In-Depth Know-How – As a leading brand of soldering and brazing consumables, Fontargen Brazing offers proven solutions based on 50 years of industrial experience, tried and tested processes and methods. This In-Depth Know-How has made Fontargen Brazing an internationally preferred partner for every soldering and brazing task.

The Management System of voestalpine Böhler Welding Group GmbH, Peter-Mueller-Strasse 14-14a, 40469 Duesseldorf, Germany has been approved by Lloyd's Register Quality Assurance to: ISO 9001:2015, ISO 14001:2015, OHSAS 18001:2007, applicable to: Development, Manufacturing and Supply of Welding and Brazing Consumables.

More information: www.voestalpine.com/welding



