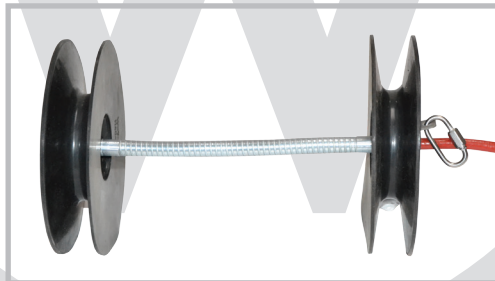


# Outillages pour soudure



## PF Clamp



**GARANTIE  
 À VIE SUR LES  
 PIÈCES ENDOMMAGÉES**

La conception unique du PF clamp assure son extrême solidité pour tous les types de tuyaux et raccords en acier carbone ou en acier inoxydable.

Toutes les zones de contacts du clamp sont en acier inoxydable. Toutes les tiges filetées sont galvanisées avec une bille en acier inoxydable pour assurer un ajustement parfait.

Cat.No.	Largeur (pouces)	Largeur (mm)	Poids (kg)	Poids (livres)
PF13	1 - 3	25 - 80	1,10	2,20
PF26	2 - 6	50 - 170	3,20	6,40
PF614	6 - 14	150 - 360	8,20	16,00

## WT Clamp en acier



**GARANTIE  
 À VIE SUR LES  
 PIÈCES ENDOMMAGÉES**

Cette série de joints forgés en acier robuste est conçue pour les soudures de tube à tubes ou de tubes à raccords.

Le WT Clamp en acier est galvanisé et assure un serrage rapide et efficace.

Les vis en papillon sont munies de boules en acier inoxydable, ce qui élimine les rayures avec les objets à souder et prévient de la corrosion.

La pince est faite en acier forgé. Ceci donne assez de résistance au serrage pour se conformer aux exigences de toutes les dimensions de tuyaux dans les gammes de WT Clamp en acier de 25-355 mm (1"-14").

Cat. No.	Largeur (pouces)	Largeur (mm)	Poids (kg)	Poids (livres)
SC13	1 - 3	26 - 76	1,5	3
SC25	2 - 5	51 - 127	3,1	6,2
SC47	4 - 7	102 - 177	3,3	6,6
SC59	5 - 9	127 - 228	6,9	13,8
SC1014	10 - 14	254 - 355	8,8	17,6

## WT Clamp



**GARANTIE  
 À VIE SUR LES  
 PIÈCES ENDOMMAGÉES**

Grâce à sa conception unique, WT Clamp assure que les forces de serrage seront réparties uniformément autour du tube à souder, parce que les distances entre les points de serrage sont exactement les mêmes. Cela est vrai pour toutes les dimensions de tuyau dans les gammes des WT Clamp (1 à 14 pouces).

Les vis d'ajustement sont pourvues de boules d'acier inoxydable à leurs extrémités. Cela élimine les chocs avec les objets à souder et empêche l'apparition de la corrosion.

Les bras sont faits de plaque d'aluminium permettant une puissance de serrage afin de répondre aux exigences de toutes les dimensions de tuyau dans les gammes des WT Clamp (27 - 355 mm) et avec une épaisseur de paroi de 15 mm.

<b>Cat. No.</b>	<b>Largeur (pouces)</b>	<b>Largeur (mm)</b>	<b>Poids (kg)</b>
WT125	1 - 2,5	27 - 64	0.75
WT26	2 - 6	60 - 168	2.60
WT612	6 - 14	168 - 355	7.50

## Clamp manuelle, simple



La pince Clamps simple de type 2500S est un outil très pratique pour effectuer des serrages de tube à tube, de tube à jointure, de tube à coude et de tube à bride.

Le faible poids la rend très facile à utiliser dans l'atelier et sur les sites.

Ces pinces peuvent ajuster et aligner des tuyaux dont l'épaisseur de paroi peut faire jusqu'à ½ 12 mm, et elles disposent d'une puissance de serrage de 2500 kg.

Les pinces de serrage peuvent être utilisées pour plusieurs dimensions de tuyau, tout simplement en supprimant les barres de serrage.

Celles-ci sont en acier inoxydable sur l'ensemble de nos pinces de serrage.

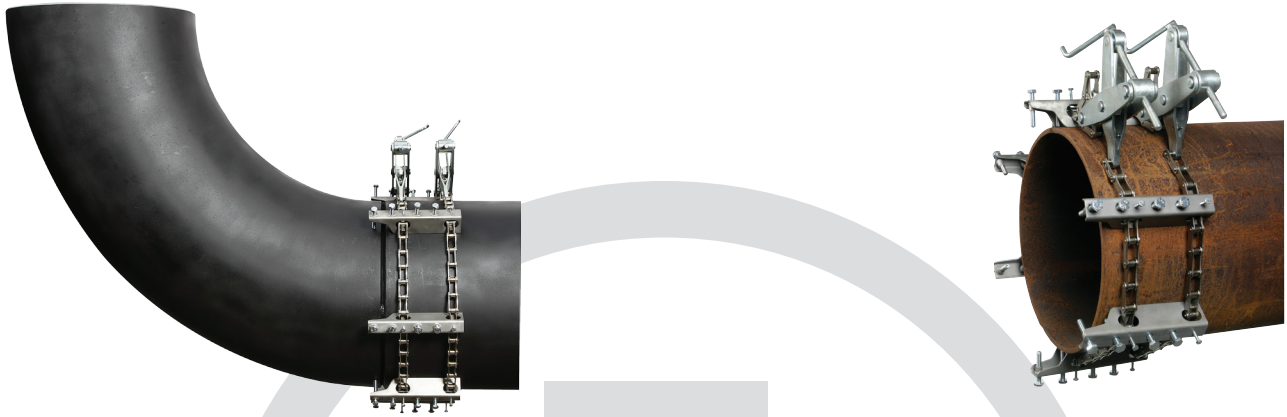
Le type 2500S peut être utilisé pour l'acier inoxydable, et seul l'acier inoxydable est en contact avec le tuyau.

Toutes les pinces de serrage peuvent être utilisées pour des dimensions de tuyau à partir de 5.

### Type 2500S (simple)

Gamme	Pour acier inoxydable				Pour acier carbone			
	Cat. No.	No. leviers	Poids (kg/livres)		Cat. No.	No. leviers	Poids (kg/livres)	
5 - 12"	2500SS512	4	6,3	12,6	2500SM512	4	6,3	12,6
5 - 16"	2500SS516	5	7,3	14,6	2500SM516	4	6,7	13,4
5 - 20"	2500SS520	6	8,3	16,6	2500SM520	5	7,7	15,4
5 - 24"	2500SS524	7	9,1	18,2	2500SM524	6	8,5	17,0
5 - 32"	2500SS532	10	11,7	23,4	2500SM532	8	10,5	21,0
5 - 36"	2500SS536	11	12,8	25,6	2500SM536	9	11,5	23,0
5 - 42"	2500SS542	13	14,2	28,4	2500SM542	11	13,2	26,4
5 - 48"	2500SS548	14	16,1	32,2	2500SM548	13	15,4	30,8
5 - 54"	2500SS554	15	17,8	35,6	2500SM554	14	17,1	34,2
5 - 60"	2500SS560	16	19,5	39,0	2500SM560	15	18,8	37,6

## Clamp manuelle, double



La pince double chaîne de type 2500 D est un outil facile pour le serrage de tuyau à tuyau, de tuyau à angle, de tuyau à terre ou de tuyau à bride. Le faible poids le rend très facile à utiliser dans l'atelier et sur site.

Ces pinces peuvent ajuster et aligner les tuyaux d'une épaisseur de paroi allant jusqu'à ½ pouce (12 mm), et a une puissance de serrage jusqu'à 2500 kg.

Les pinces peuvent être utilisées pour diverses dimensions de tuyaux, simplement en enlevant les leviers. Les leviers sont en acier inoxydable sur toutes nos pinces.

Le type 2500D peut être utilisé pour l'acier inoxydable car seul l'acier inoxydable est en contact avec le tuyau.

Toutes les pinces peuvent être utilisées pour les dimensions des tuyaux à partir de 5.

### Type 2500D (double)

Gamme	Pour acier inoxydable			Pour acier carbone		
	Cat. No.	No. leviers	Poids (kg/livres)	Cat. No.	No. leviers	Poids (kg/livres)
5 - 12"	2500DS512	4	11,0 22,0	2500DM512	4	11,0 22,0
5 - 16"	2500DS516	5	12,6 25,2	2500DM516	4	11,8 23,6
5 - 20"	2500DS520	6	14,2 28,4	2500DM520	5	13,4 26,8
5 - 24"	2500DS524	7	15,4 30,8	2500DM524	6	14,6 29,2
5 - 32"	2500DS532	10	19,4 38,8	2500DM532	8	17,8 35,6
5 - 36"	2500DS536	11	20,5 41,0	2500DM536	9	18,9 37,8
5 - 42"	2500DS542	13	22,7 45,4	2500DM542	11	21,2 42,4
5 - 48"	2500DS548	14	24,1 48,2	2500DM548	13	23,3 46,6
5 - 54"	2500DS554	15	25,2 50,4	2500DM554	14	24,4 48,8
5 - 60"	2500DS560	16	27,0 54,0	2500DM560	15	26,2 52,4

## S200, D200 et DK200<sup>®</sup>



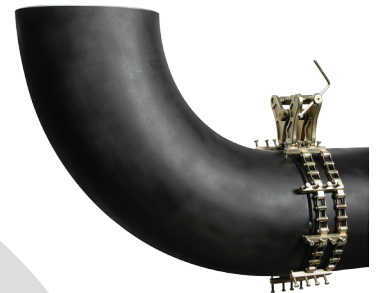
**S200**



**D200**



**DK200**



S200, D200 et DK200 est la chaîne de serrage pouvant régler et aligner les tuyaux avec une épaisseur de paroi jusqu'à 12,7 mm. Les chaînes de serrage peuvent toujours être modifiées selon les dimensions plus ou moins grandes des tuyaux en changeant simplement le nombre de maillons de chaîne et de leviers.

		S200		D200		DK200	
Gamme	No. leviers	Cat. No.	Poids kg	Cat. No.	Poids kg	Cat. No.	Poids kg
8 - 12"	6	S200812	9,3	D200812	18,6	DK200812	21,6
8 - 16"	7	S200816	10,5	D200816	20,1	DK200816	23,9
8 - 20"	9	S200820	12,9	D200820	23,1	DK200820	28,0
8 - 24"	11	S200824	15,3	D200824	26,1	DK200824	32,0
8 - 28"	13	S200828	17,7	D200828	29,1	DK200828	36,1
8 - 32"	14	S200832	18,8	D200832	30,6	DK200832	38,2
8 - 36"	16	S200836	21,2	D200836	33,6	DK200836	42,2
8 - 40"	18	S200840	23,6	D200840	36,6	DK200840	46,3
8 - 44"	19	S200844	24,8	D200844	38,1	DK200844	48,4
8 - 48"	21	S800848	27,2	D200848	41,2	DK800848	52,5
8 - 52"	23	S200852	29,5	D200852	44,2	DK200852	56,6
8 - 56"	25	S200856	31,9	D200856	47,2	DK200856	60,7
8 - 60"	26	S200860	33,1	D200860	48,7	DK200860	62,7

## S300, D300 et DK300<sup>®</sup>



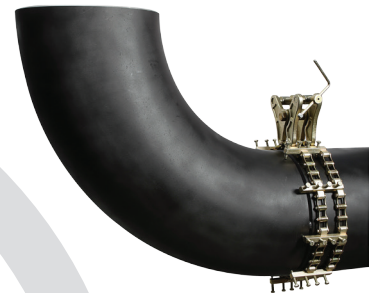
**S300**



**D300**



**DK300**



S300, D300 et DK300 sont des chaînes de serrage extrêmement puissantes pouvant ajuster et adapter des tuyaux d'une épaisseur de paroi jusqu'à 20 mm.  
 Facile à utiliser et garantit un parfait assemblage des tuyaux avant le soudage.

Gamme	No. leviers	S300		D300		DK300	
		Cat. No.	Poids kg	Cat. No.	Poids kg	Cat. No.	Poids kg
12 - 16"	5	S3001216	17,8	D3001216	39,4	DK3001216	43,4
12 - 20"	6	S3001220	20,5	D3001220	43,1	DK3001220	47,9
12 - 24"	7	S3001224	23,2	D3001224	46,7	DK3001224	52,3
12 - 28"	9	S3001228	28,5	D3001228	53,9	DK3001228	61,1
12 - 32"	10	S3001232	31,2	D3001232	57,6	DK3001232	65,6
12 - 36"	11	S3001236	33,8	D3001236	61,2	DK3001236	70,0
12 - 40"	12	S3001240	36,5	D3001240	64,8	DK3001240	74,4
12 - 44"	13	S3001244	48,2	D3001244	68,5	DK3001244	78,9
12 - 48"	15	S3001248	57,1	D3001248	75,7	DK3001248	87,7
12 - 52"	16	S3001252	60,7	D3001252	79,4	DK3001252	92,2
12 - 56"	17	S3001256	67,2	D3001256	82,9	DK3001256	96,5
12 - 60"	18	S3001260	69,8	D3001260	86,6	DK3001260	101,0



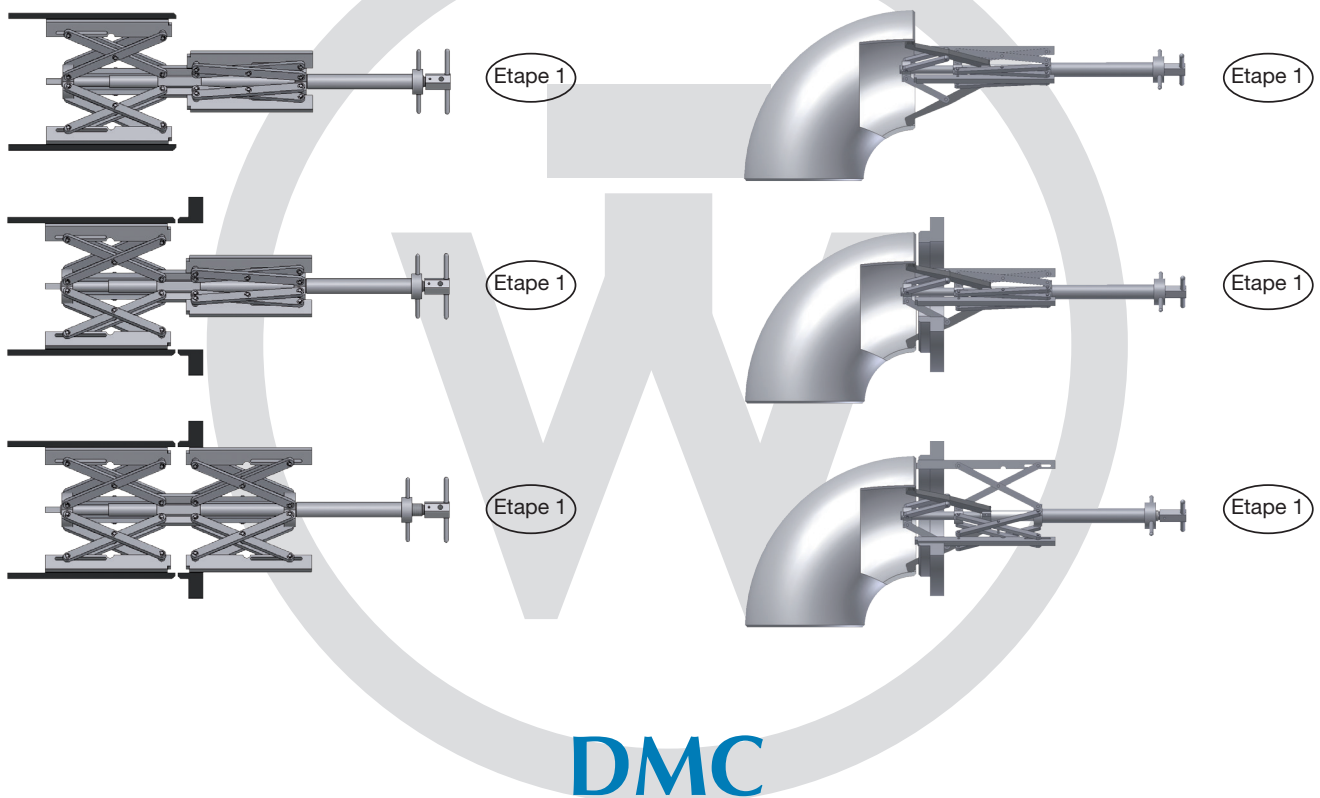
## IMC

La pince manuelle interne (IMC) pour le soudage des brides aux tuyaux. La pince va de 56 mm et jusqu'à 940 mm.

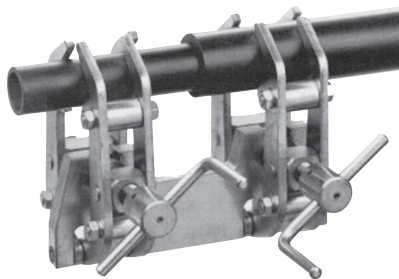
## IMF

La pince manuelle interne à bride est adaptée pour le serrage des brides aux joints. Outil rapide et facile.

Cat. no.	IMC56140	IMC85220	IMC120350	IMC180520	IMC400940	IMF56115	IMF85195	IMF120315	IMF180520
I.D. Gamme mm	56 - 140	85 - 220	120 - 350	180 - 520	400 - 940	56 - 115	85 - 195	120 - 315	180 - 520
I.D. Gamme pouce	2,2 - 5,5	3,3 - 8,6	4,7 - 12,4	7,0 - 20,4	19,2 - 37,0	2,2 - 4,5	3,3 - 7,6	4,7 - 12,4	7,0 - 20,4
kg	1,35	4	12	27	46	1	3	10	24

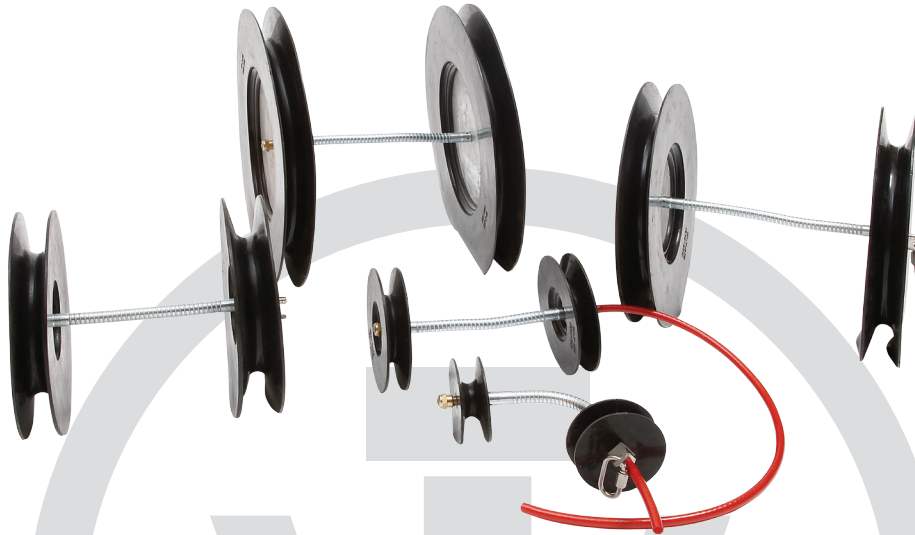


La double pince manuelle Clamp pour soudure orbitale ou normale, est en mesure de maintenir des tuyaux de différentes dimensions. DMC est également adapté pour des tuyaux en carbone et des tuyaux en acier inoxydable.



Cat. no.	Gamme		Poids	
	mm	pouce	kg	livres
DMC1070	10 - 70	0,4 - 2,7	2,2	4,4
DMC40140	40 - 140	1,5 - 5,5	5,7	11,4

## Purge Flex



### Système Purge Flex

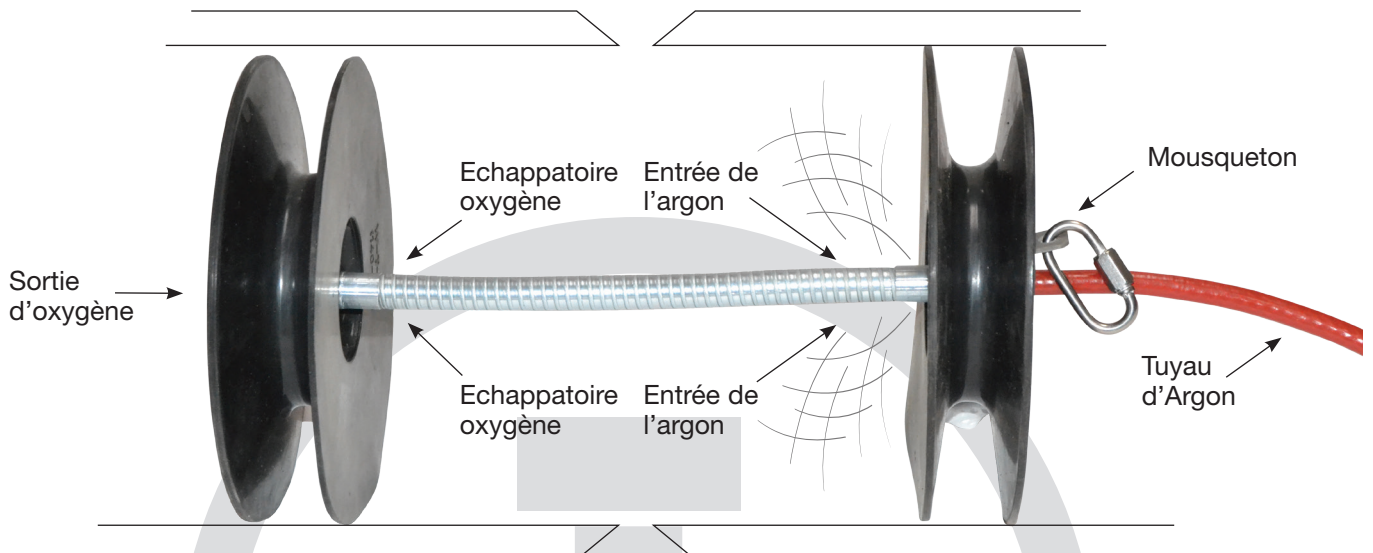
Purge Flex, fabriqué par WELD-TECH est un système de purge à double garniture qui fonctionne dans les intervalles de 25 mm à 320 mm.

Purge Flex est facile à passer dans les tuyaux et coudes sans inclinaison. La conception du système garantit également qu'au moins un disque tient serré et cela permettra de réduire le temps de purge et l'utilisation de gaz inerte. Temps de purge typique de moins de 2 minutes (par exemple un tuyau de 8" purgera au-dessous de 0,01% d'oxygène en moins de 2 minutes).

Allant du soudage d'une dimension de tuyau à un autre, il vous suffit de changer les disques d'étanchéité sur l'unité de base. Les unités de base sont disponibles en 3 longueurs, 120 mm, 150 mm et 200 mm. Chaque unité de base va s'adapter à toutes les tailles des disques d'étanchéité. Les disques d'étanchéités Purge Flex peuvent également être utilisés pour toutes les autres unités de base de WELD-TECH, ainsi que certains des autres fabricants.

Les Disques de silicone sont résistants à des températures allant jusqu'à 320 ° C.

# Purge Flex



Purge Flex complet		
Cat. No.	DIA.	Portée in mm
EZPF032	Ø32	25 - 31
EZPF043	Ø43	32 - 40
EZPF054	Ø54	41 - 50
EZPF064	Ø64	52 - 61
EZPF078	Ø78	62 - 74
EZPF090	Ø90	75 - 86
EZPF110	Ø110	85 - 100
EZPF120	Ø120	100 - 110
EZPF142	Ø142	120 - 135
EZPF160	Ø160	140 - 155
EZPF175	Ø175	150 - 165
EZPF210	Ø210	175 - 200
EZPF230	Ø230	195 - 215
EZPF270	Ø270	235 - 260
EZPF290	Ø290	255 - 280
EZPF310	Ø310	275 - 300
EZPF330	Ø330	290 - 320



Chaque ensemble vient complet avec l'Unité de Base, 10 m de fils en acier inoxydable et 10 m de Tuyau Argon y compris raccord femelle

## Valises

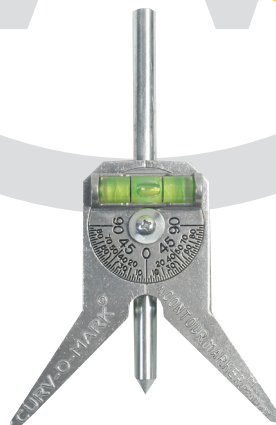


Valise maniable avec tout le nécessaire pour souder de 1" à 6"

### EZ-Purge Flex Valise

Cat. No.	Portée (mm)	Taille	Poids (kg)
EZPF-99	26 - 165	57x45x22 cm	8,5

## WT Centering Head



Trouver l'extrémité supérieure exacte d'un tube a toujours posé problème. La centreuse de WT résout ce problème de façon simple.

Elle peut être utilisée aussi pour trouver des points données à des angles depuis l'extrémité supérieure du tube.

Peut être utilisée sur tous les tubes à partir de 12mm (1/2")

# Moniteur d'oxygène portatif GM1

Le Moniteur de purge GM1 est un petit instrument portatif qui facilite la soudure de l'acier inoxydable par la mesure de la concentration en oxygène à partir de 0,01% (100 ppm).

GM1 est portable dans la poche de poitrine (avec une pompe et des tubes en bandoulière sur l'épaule).



Gamme: concentration en oxygène de 0.01- 25.00 %  
Calibrage: 20.9 % (concentration en oxygène dans l'air)  
Marges de la température: 0°C to 50°C  
Dimensions: 6,496" x 3,149" x 1,377"  
Testeur: Thermoélectrique  
ø 0,787" x 1,181  
Piles AAA 1.5V, 2pcs.

Avantages: Solide protection des piles  
Piles à longue durée de vie  
Testeur facile à remplacer  
Durée de vie d'une année min  
Calibrage semi-auto

## PM40



Le moniteur d'oxygène PM40 est conçu pour mesurer le taux d'oxygène dans la zone de soudage. En permettant une mesure jusqu'à 40 ppm, l'oxygéno-mètre PM40 est une solution simple et de qualité pour assurer une soudure parfaite.

**Caractéristiques techniques:**

Portée: Descend jusqu' à 40 ppm  
Batterie: jusqu' à 20 heures avant la nécessité de recharger  
Précision: +/- 5ppm  
Affichage: Numérique  
Sensor: Termoélectrique

**Avantages:**

Alimenté par batterie  
Pas de temps de préchauffage

**Poids:**

Instrument: 0,42 kg

## OM40



OM40 est l'Analyseur d'oxygène pour le gaz de soudure de point facile à utiliser. Il a une réponse extrêmement rapide et une très grande précision. Cet analyseur est le standard le plus pratique pour surveiller l'oxygène dans l'Arc gaz de soudage, qu'ils travaillent avec l'acier inoxydable, Duplex, titane ou autres aciers fortement alliés. Le OM40 y parvient sans compromettre la simplicité ou la robustesse.

### Caractéristiques techniques:

Portée:	Descend jusqu'à 40 ppm
Batterie:	jusqu'à 20 heures avant la nécessité de recharger
Précision:	+ / - 5 ppm
Date:	Les données recueillies sont codées donc protégées
Affichage:	Numérique
Alarme:	à teneur élevée et teneur faible en oxygène
Capteur:	Thermoélectrique

### Avantages:

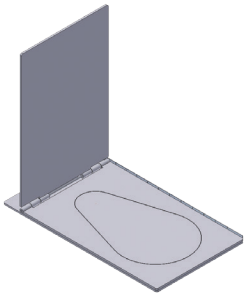
Alimenté par batterie  
 Pas de temps de préchauffage  
 Soudure et Numero de Soudure peuvent être stockées et transférées à un fichier d'ordinateur (excel)

### Poids:

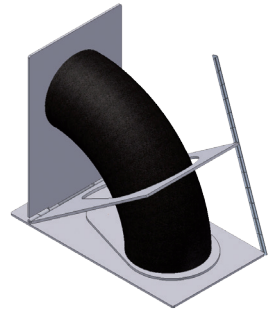
Instrument:	2,5 kg
Valise:	2,7 kg
Poids:	6,0 kg

## FMT

FMT est l'unique outil de marquage pliable pour tuyaux et joints. En moins de 5 minutes, les tuyaux et les joints sont marqués pour la coupe en n'importe quel angle particulier.

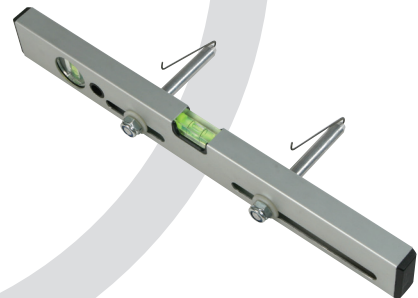
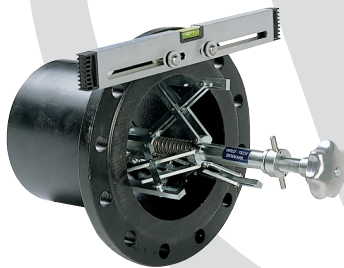


Cat. No.	Larg mm	Larg pouce	Poids (kg)	Poids (livres)
FMT 1	33 - 90	1,2 - 3,5	2	4
FMT 2	100 - 219	3,9 - 8,6	8	16
FMT 3	244 - 508	9,6 - 20	26	52



## WT Flange Leveler

WT niveleur de bride est toujours un bon outil à avoir. Le WT bride Leveler peut être utilisé pour les brides avec trous de 16 mm et plus. Avec cette conception, vous évitez le risque de perdre des pièces détachées, et vous n'aurez plus besoin d'outils de réglage.



## WT Haut / Bas

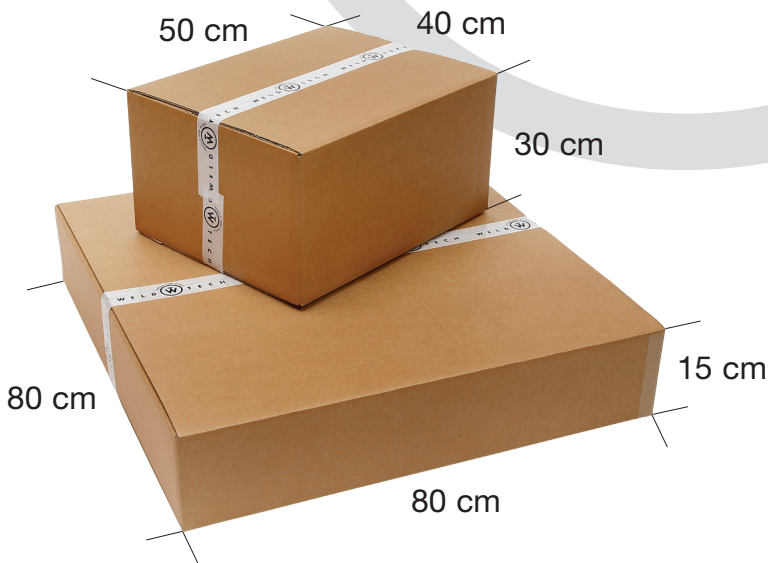
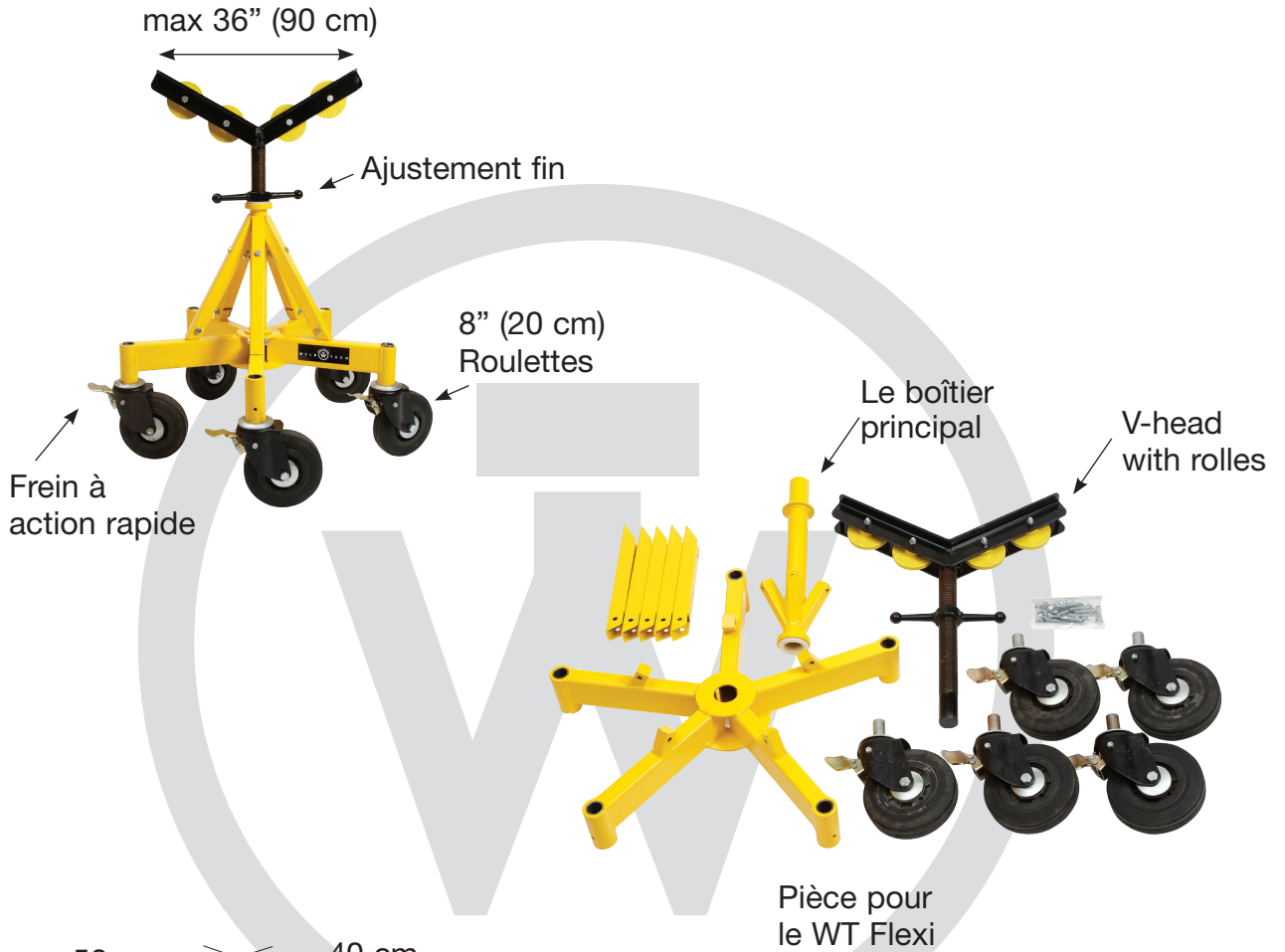


Le WT Haut / Bas est conçu pour mesurer rapidement et avec précision l'alignement intérieur des tuyaux hauts/bas.



# WT Flexi Stand<sup>®</sup>

Charge maxi 6000 kg!



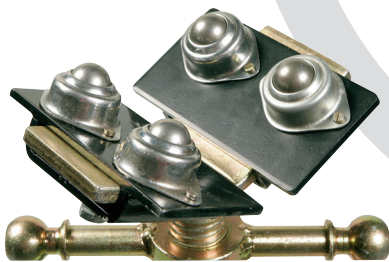
Construction de 5 jambes pour une plus grande stabilité

Hauteur		Poids	
Min	Max	kg	lbs
775 mm	1080 mm	55	123

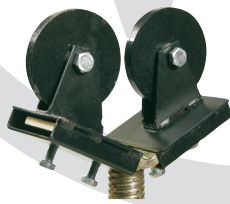
## WT Fix<sup>®</sup>



### Kits de rouleaux:



Des billes en acier inoxydable



Rouleaux en acier



Rouleaux de polyéthylène



Extensions pouvant servir jusqu'à 36"

Description	Cat. No.	Capacité		Taille du tuyau minimale		Poids (1 pc.)	
		kg	lbs	mm	pouces	kg	lbs
Des billes en acier inoxydable	SSB	925	2.040	12 - 610	1/2 - 24	1,8	3,9
Rouleaux en acier	SR	450	992	10 - 610	3/8 - 24	1,3	2,8
Rouleaux de polyéthylène	PR	450	992	12 - 610	1/2 - 24	1,1	2,4
Extensions	EXT	450	992	100 - 914	4 - 36	1,7	3,4

## WT Fold<sup>®</sup> & WT Fix<sup>®</sup>

Charge maxi 1500 kg!



WT Fold<sup>®</sup>

WT Fix<sup>®</sup>

### Râteliers de tuyau:

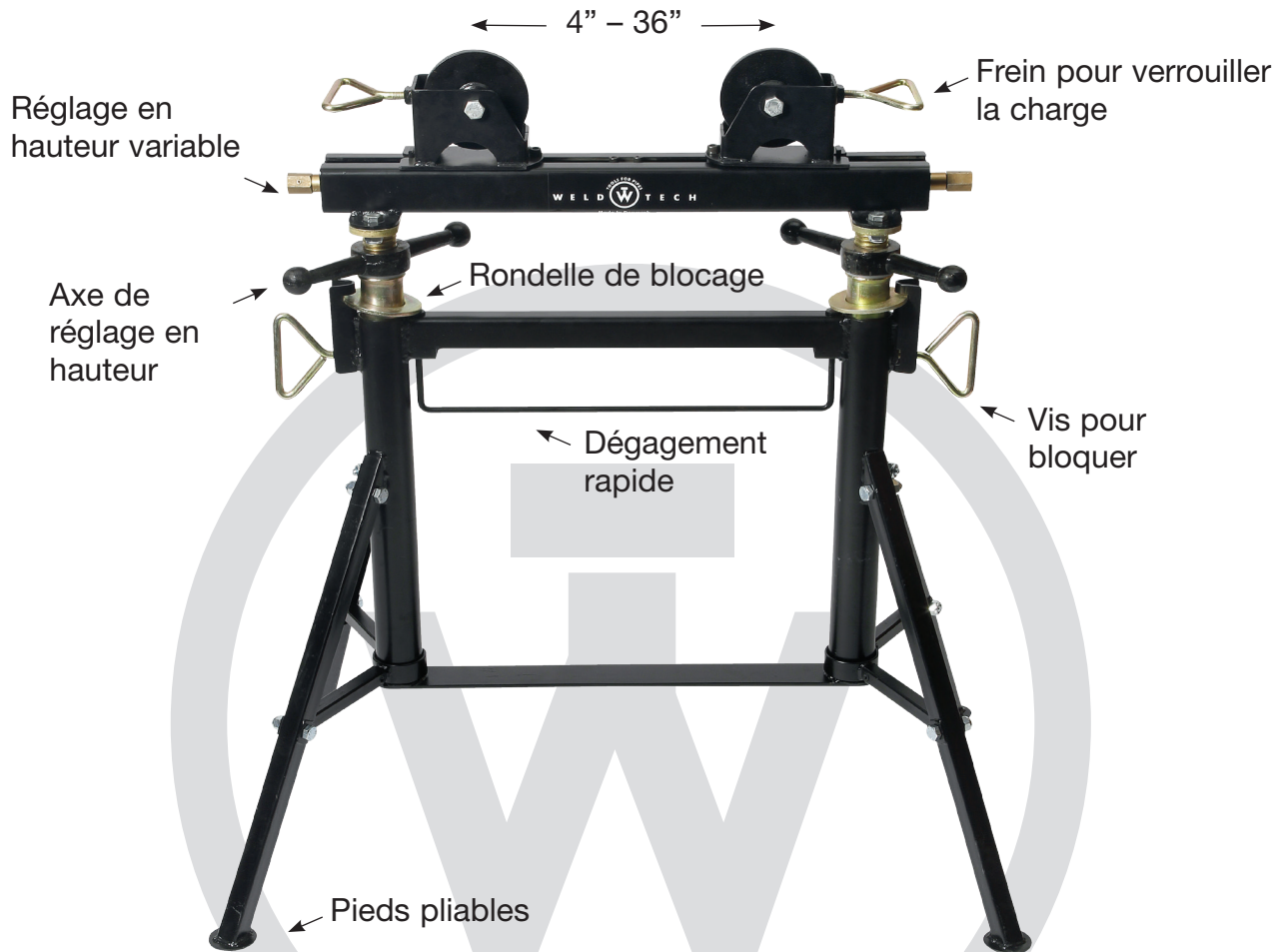
Une nouvelle génération de supports de tuyauterie est arrivée.  
 La conception unique du WT Fix et WT Fold est protégé par WELD-TECH.

WT Fix et WT Fold sont livrés en pièces pour faciliter le transport - bon pour l'environnement - et peuvent être assemblés dans les 5 minutes. Chaque boîte comprend un boîtier principal, tête V et les pieds y compris les écrous et boulons.

Kits de rouleaux sont disponibles à toute demande.

Description	Cat. No.	Poids		Hauteur minimale		Hauteur maximale	
		kg	lbs	cm	pouces	cm	pouces
Râteliers de tuyau, pliable	WT-Fold	12	26,5	85	33,5	125	49,2
Râteliers de tuyau, Fixé	WT-Fix	11,5	25,4	85	33,5	125	49,2

## WT Multi



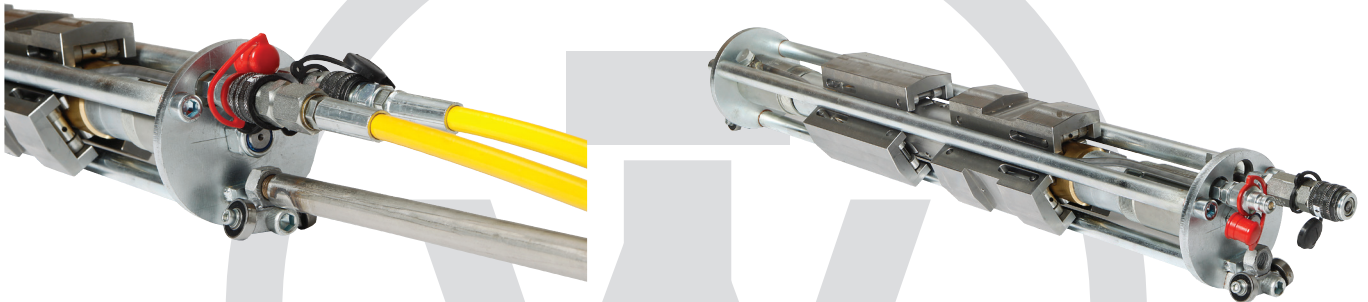
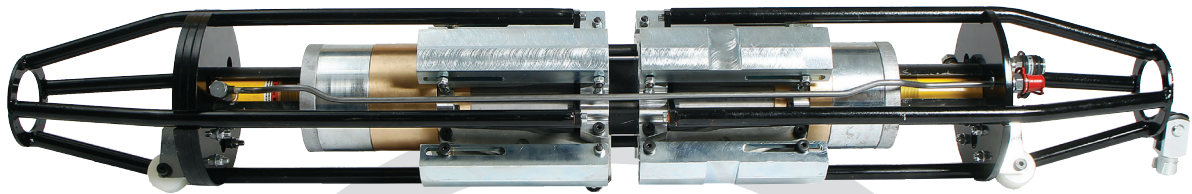
Cat. no	Hauteur minimum	Hauteur maximum	Kg	Lbs
WT Multi	740 mm	1090 mm	28	56

## Floor model Multi Head

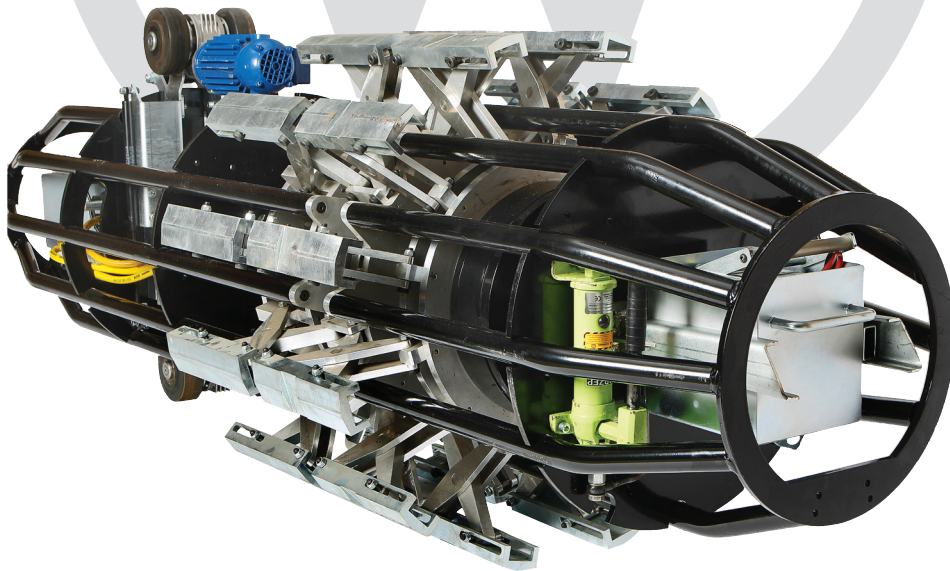


Cat. no	Kg	Lbs
Multihead	11	22

# Pince pour construction de pipeline

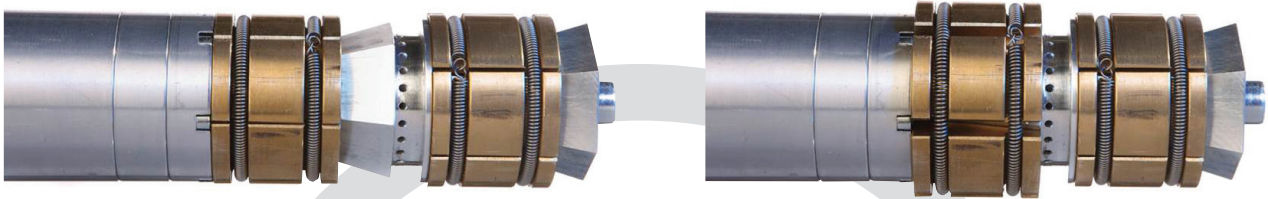


Non alimentée avec pompe externe hydraulique

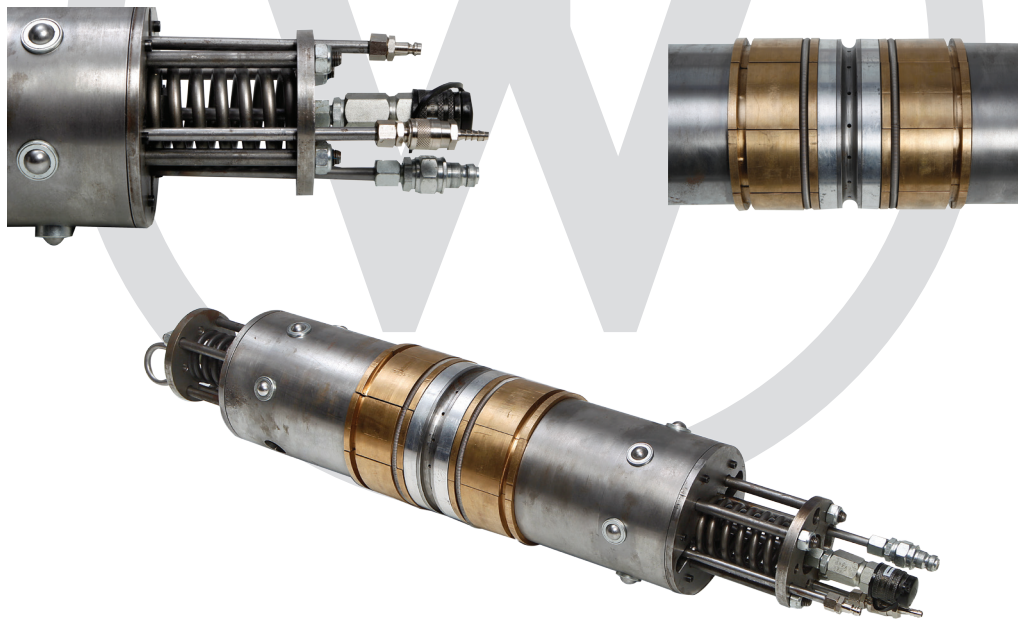


Alimentée avec bloc d'alimentation embarqué - commande sans fil par télécommande.

# Brides internes alignées pour souder l'acier inox

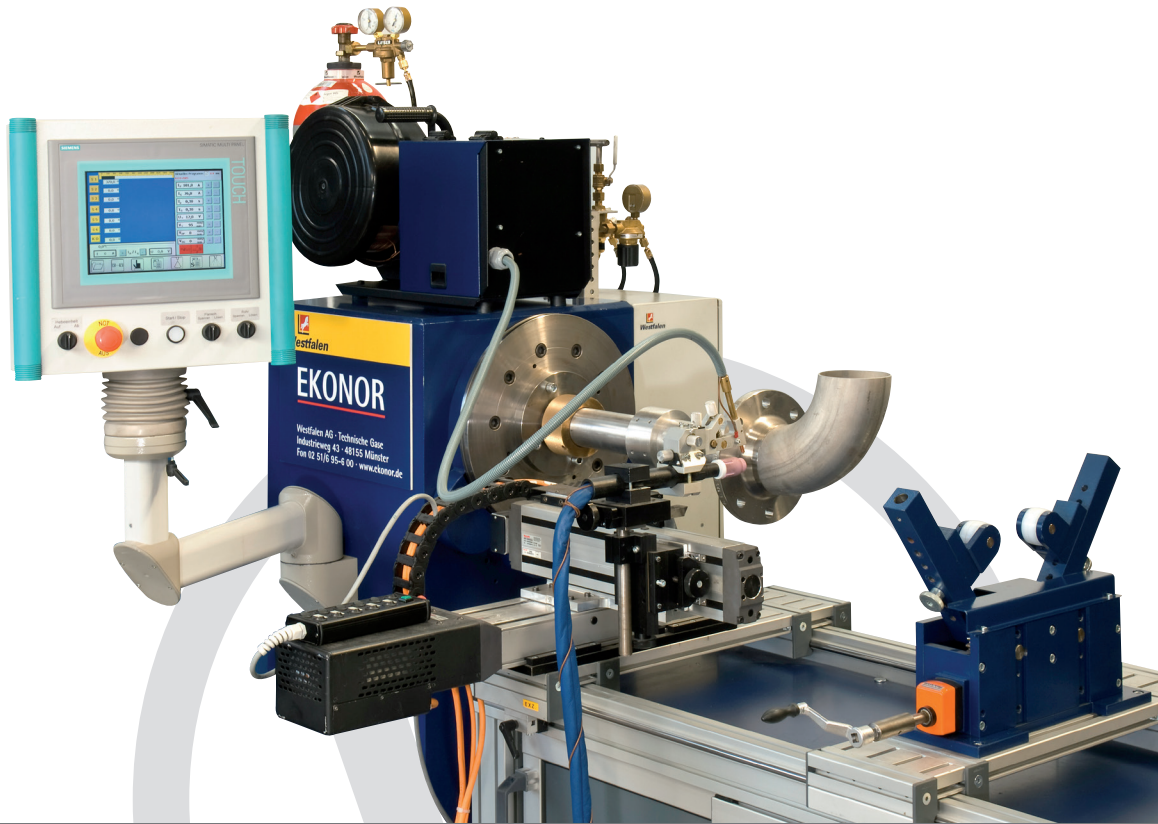


Commande pneumatique à partir de 2" et plus.



Commande hydraulique à partir de 6" et plus.

Prête au soudage en quelques secondes en raison de la petite chambre de purge



Également dans notre gamme



